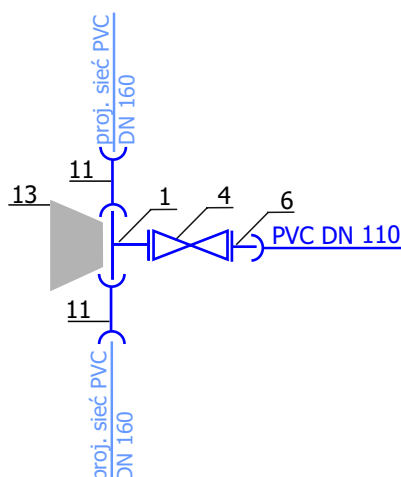
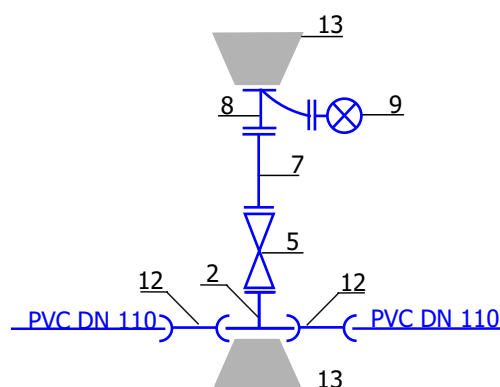
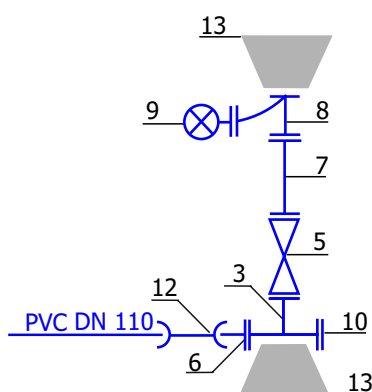


**W1****W2Hpn1, W2aHpn1a****W3Hpn2**

Lp	Nazwa	Jed.	Ilość
1	trójnik boso-kołnierzowy DN 160/100	szt.	1
2	trójnik boso-kołnierzowy DN 110/80	szt.	2
3	trójnik żel.kołnierzowy DN 100/80	szt.	1
4	zasuwa miękouszczelniona DN 100	szt.	1
5	zasuwa miękouszczelniona DN 80	szt.	3
6	króciec jednokołnierzowy FW DN 100	szt.	2
7	króciec dwukoł.FF DN 80, l=500 mm	szt.	3
8	kolano stopwe DN 80	szt.	3
9	hydrant nadziemny DN 80	szt.	3
10	kołnierz ślepy DN 100	szt.	1
11	nasuwka MMW PVC DN 160	szt.	2
12	nasuwka MMW PVC DN 110	szt.	5
13	blok oporowy	szt.	7
14	rura PVC-U DN 110, PN10	mb.	395,60
15	taśma ostrzegawcza	mb.	399,00

NAZWA OBIEKTU	Rozdzielcza sieć wodociągowa			
ADRES INWESTOR	Niechłód gm. Świąciechowa - dz. nr 20/1, 185/11 Gmina Świąciechowa ul.Ułańska 4, 64 - 115 Świąciechowa			
PRZEDMIOT RYSUNKU	Schematy węzłów wodociągowych			Skala
DATA: 03/2021	Imię i nazwisko	Nr uprawnień	Podpis	Nr rys.
Projektant	mgr inż.Stanisław Kłosiński	WKP/0271/PWOS/06 spec. inżynieria sanitarna		<b>4</b>
Asyst.projektanta	inż. Andrzej Kielański	888/86/Lo spec. wodno-melioracyjna		